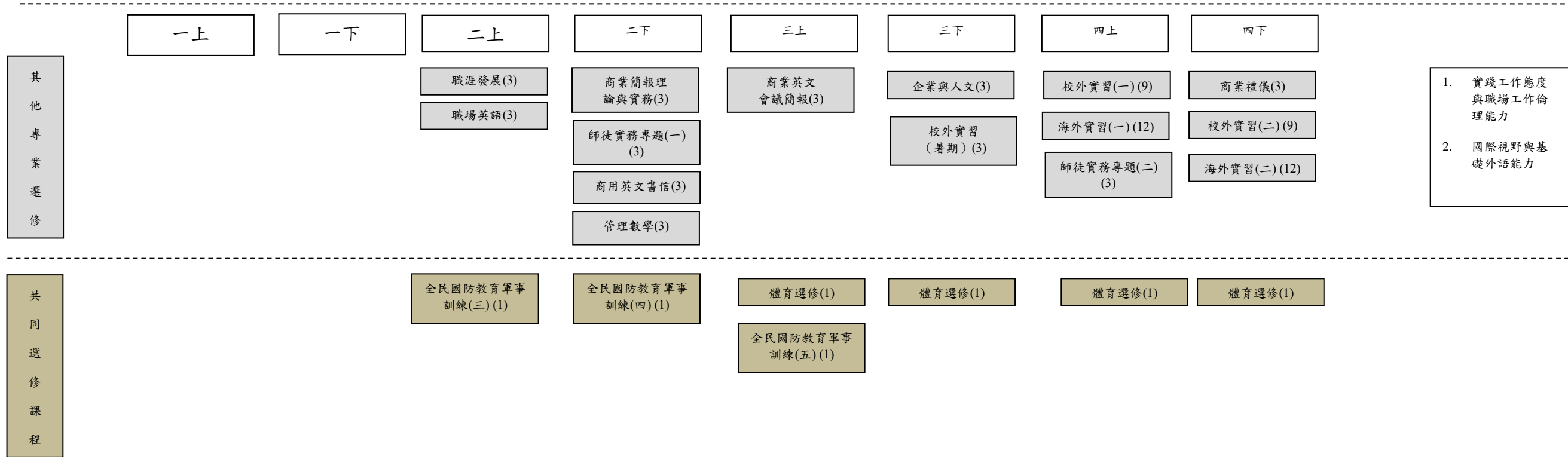




國立勤益科技大學企業管理系日間部四年制 112 學年度課程地圖



【修課規定】

1. 畢業至少應修滿 128 學分【必修 87 學分，選修至少 41 學分(須含本系專業選修至少 30 學分)】。
  2. 本校訂有「國立勤益科技大學學生畢業門檻辦法」，畢業門檻條件：英文能力及自主學習，請依規定辦理。
  3. 通識教育學院所開設之「博雅通識課程」學分數(時)為 2 學分 2 學時或 3 學分 3 學時，經 101 學年度第二學期校課程委員會會議通過。
  4. 課程名稱前有標示「AI」符號者，為「人工智慧相關課程」。
  5. 課程名稱前有標示「●」符號者，為「職能專業課程」。
  6. 課程名稱前有標示「△」符號者，為「程式設計課程」，屬必選課程。
  7. 課程名稱前有標示「■」符號者，為「模組課程」。
- 規劃【行銷與電子商務】、【財務與金融管理】、【經營與資源規劃】課程模組。
8. 學生須選讀本系所訂跨領域學程課程並有成績登錄。

「智慧管理跨領域學分學程」:

本系					外系(選擇二門)				
課程選別	學年	科目名稱	學分	學時	選修系	學年	科目名稱	學分	學時
必修	一/下	管理學	3	3	資管系	三/上	巨量資料分析	3	3
必修	三/下	企劃實務	3	3	資管系	二/下	企業資源規劃系統	3	3
選修	三/上	人工智慧管理應用	3	3	工管系	二/上	智慧製造概論	3	3
選修	三/下	電子商務	3	3	工管系	三/下	時間與溝通管理	3	3
					流管系	三/上	網際網路程式設計	3	3

「創新服務管理跨領域學分學程」:

本系					外系(選擇二門)				
課程選別	學年	科目名稱	學分	學時	選修系	學年	科目名稱	學分	學時
必修	一/下	管理學	3	3	流管系	三/下	創意行銷	3	3
必修	三/下	企劃實務	3	3	流管系	二/下	採購與庫存管理	3	3
選修	三/上	服務業行銷與管理	3	3	健管系	二/下	智慧醫療管理與應用	3	3
選修	三/下	服務業經營實務	3	3	健管系	二/上	健康管理	3	3
					工管系	二/下	資料庫與網頁設計	3	3

