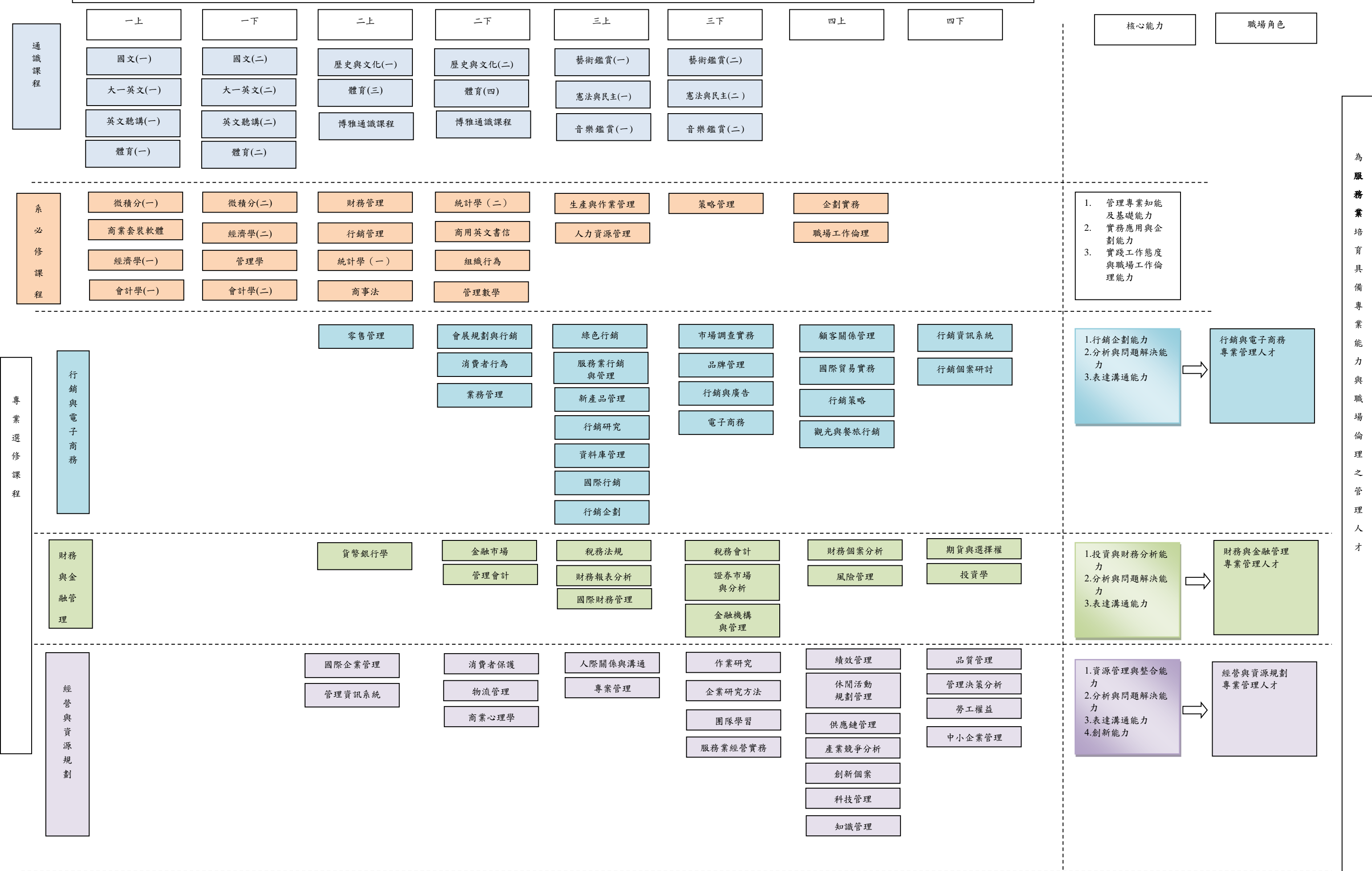
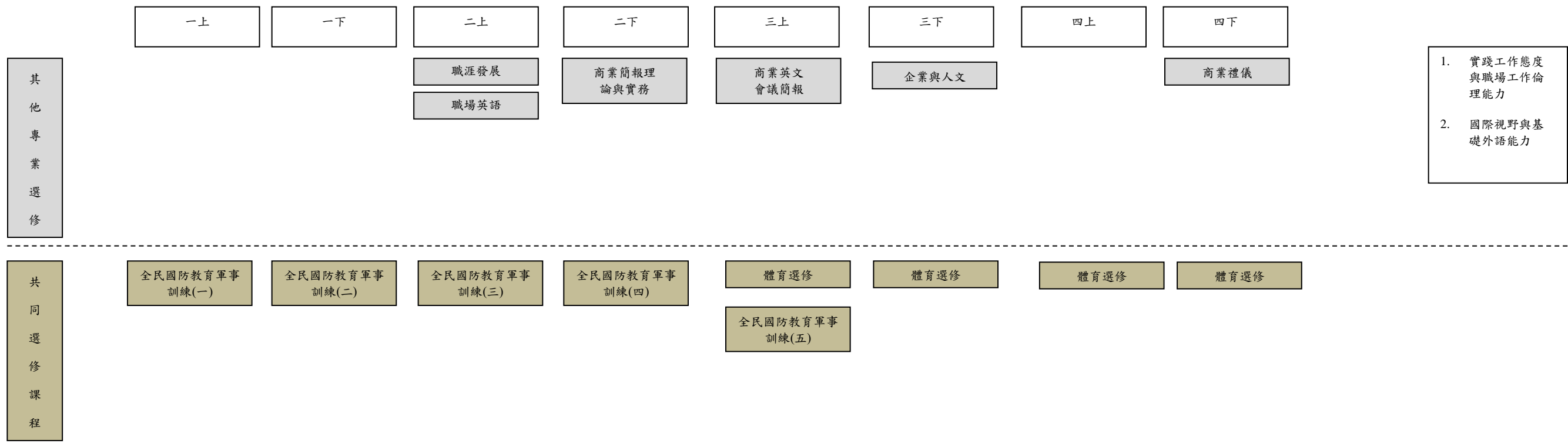


國立勤益科技大學企業管理系進修部四年制 109 學年度課程地圖



為服務業培育具備專業能力與職場倫理之管理人才

國立勤益科技大學企業管理系進修部四年制 109 學年度課程地圖



**【修課規定】**

1. 畢業總學分為 128 學分，包括：系必修 89 學分、選修 39 學分(須含本系專業選修至少 27 學分)。
2. 本系學生資訊能力畢業門檻須達到 C 級通過，未通過者，依照「國立勤益科技大學學生英文及資訊能力與服務學習畢業門檻辦法」相關規定辦理。
3. 其它商業證照：須於修業期間參加至少 1 次商業相關之證照測驗，如未通過者，須修習本系管理學院學程中六學分六學時。