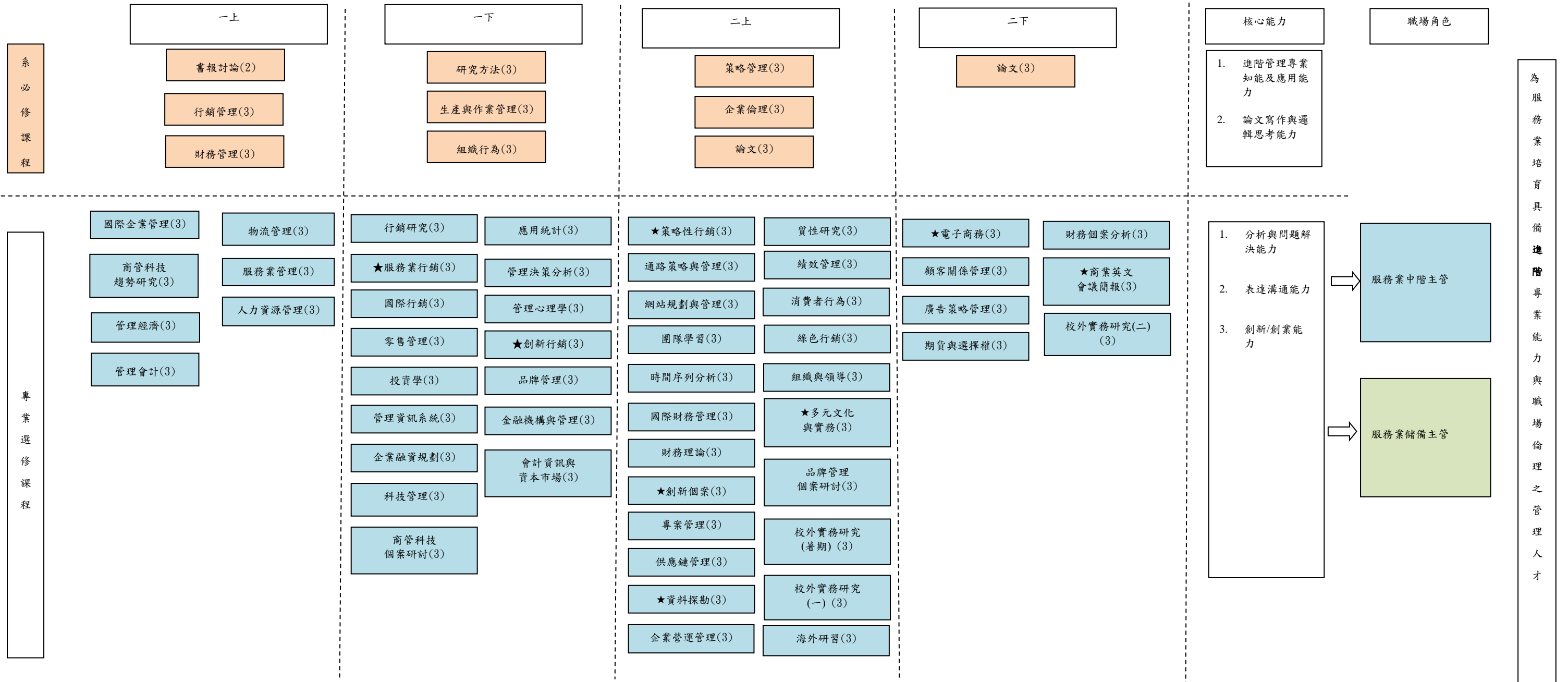


國立勤益科技大學企業管理系碩士班 110 學年度課程地圖



為服務業培育具備進階專業能力與職場倫理之管理人才

【修課規定】

1. 畢業總學分為 47 學分，包括：系必修 29 學分(含論文 6 學分)、選修 18 學分(須含本系專業選修至少 12 學分)。
2. ★課程為管理學院外籍生共同選修之全英文授課。
3. 學生於畢業前須修過「學術研究倫理教育課程」必修 0 學分(6 小時)課程。
4. 相關畢業門檻之規定依企業管理系碩士班研究生修業規則辦理。