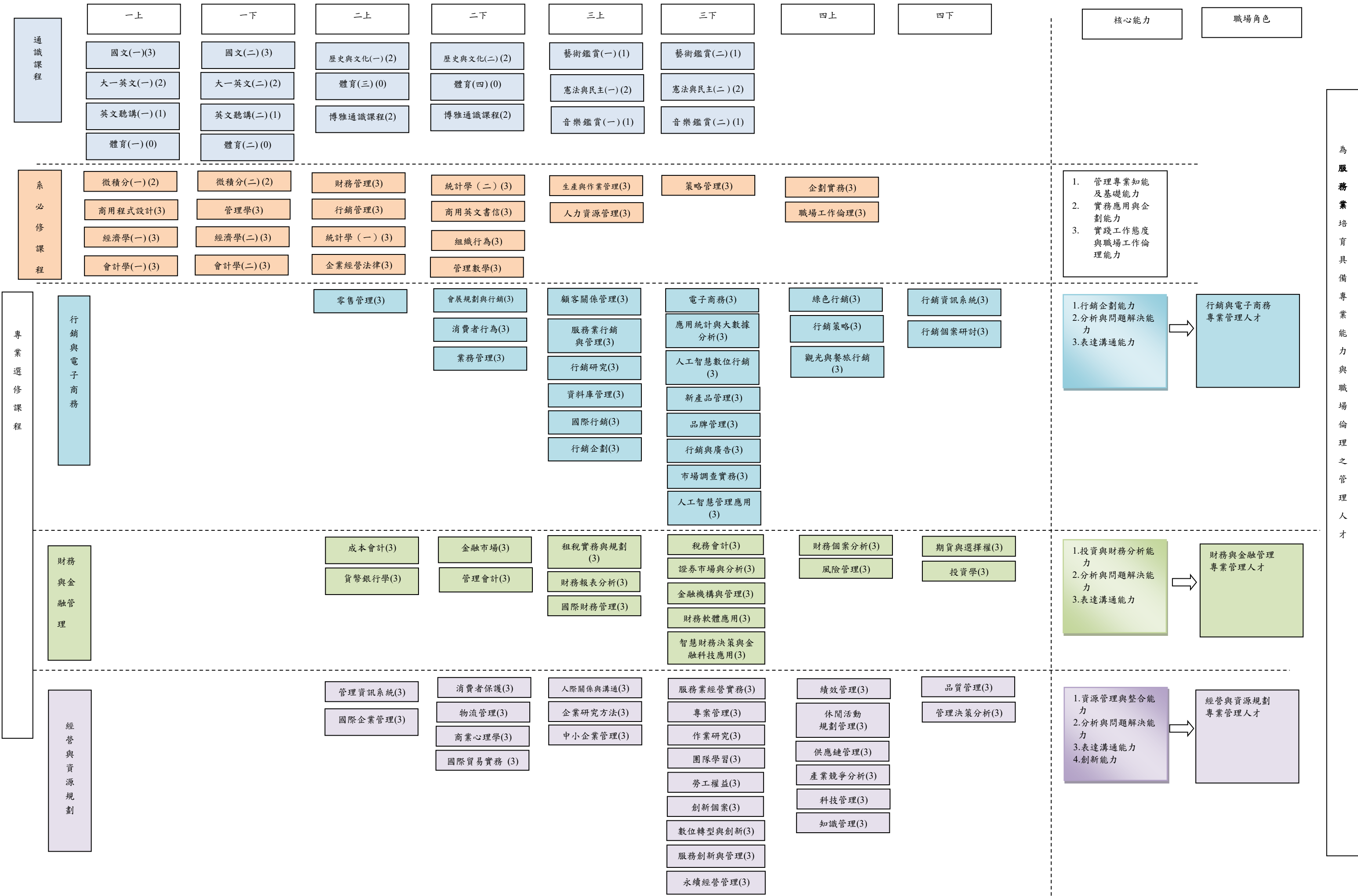
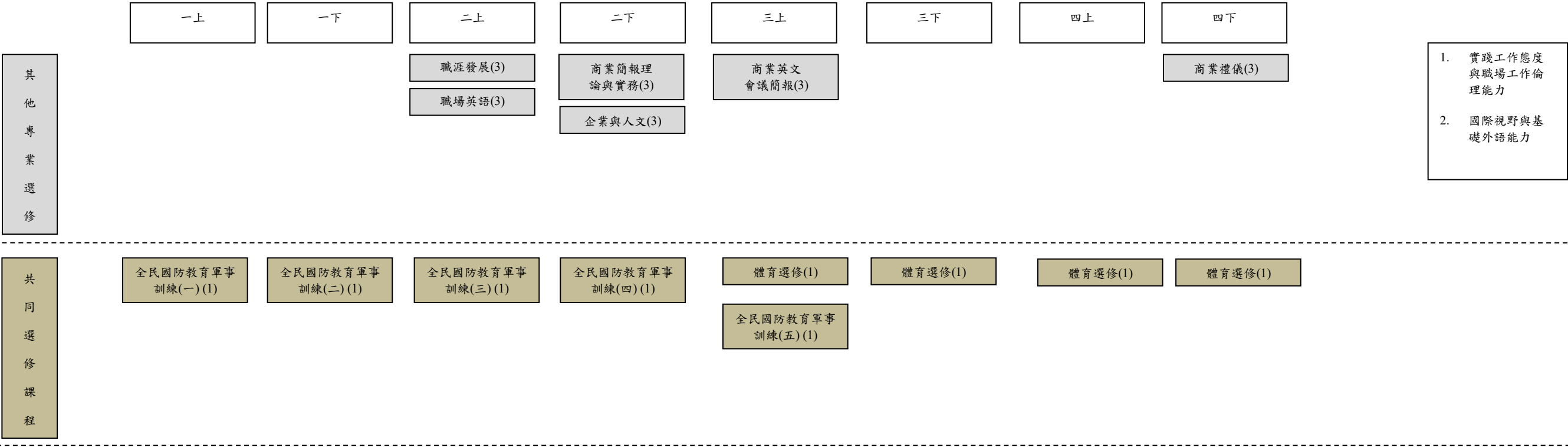


國立勤益科技大學企業管理系進修部四年制 115 學年度課程地圖



國立勤益科技大學企業管理系進修部四年制 115 學年度課程地圖



【修課規定】

- 一、畢業至少應修滿 128 學分【必修 89 學分，選修至少 39 學分(須含本系專業選修至少 27 學分)】
- 二、博雅通識課程三大領域中，應修習二門不同領域課程，學分總計至少 4 學分。
- 三、課程名稱前有標示「△」符號者，為「程式設計課程」。
- 四、課程名稱前有標示「●」符號者，為「職能專業課程」。
- 五、課程名稱前有標示「AI」符號者，為「人工智慧相關課程」。
- 六、為因應法規變更、評鑑建議或政府計畫規定等外在因素，本系保有調整學分計畫之權利。若有修訂，將於學期開始前公告，並明確說明修訂內容、影響範圍及相關配套措施，以保障學生權益。