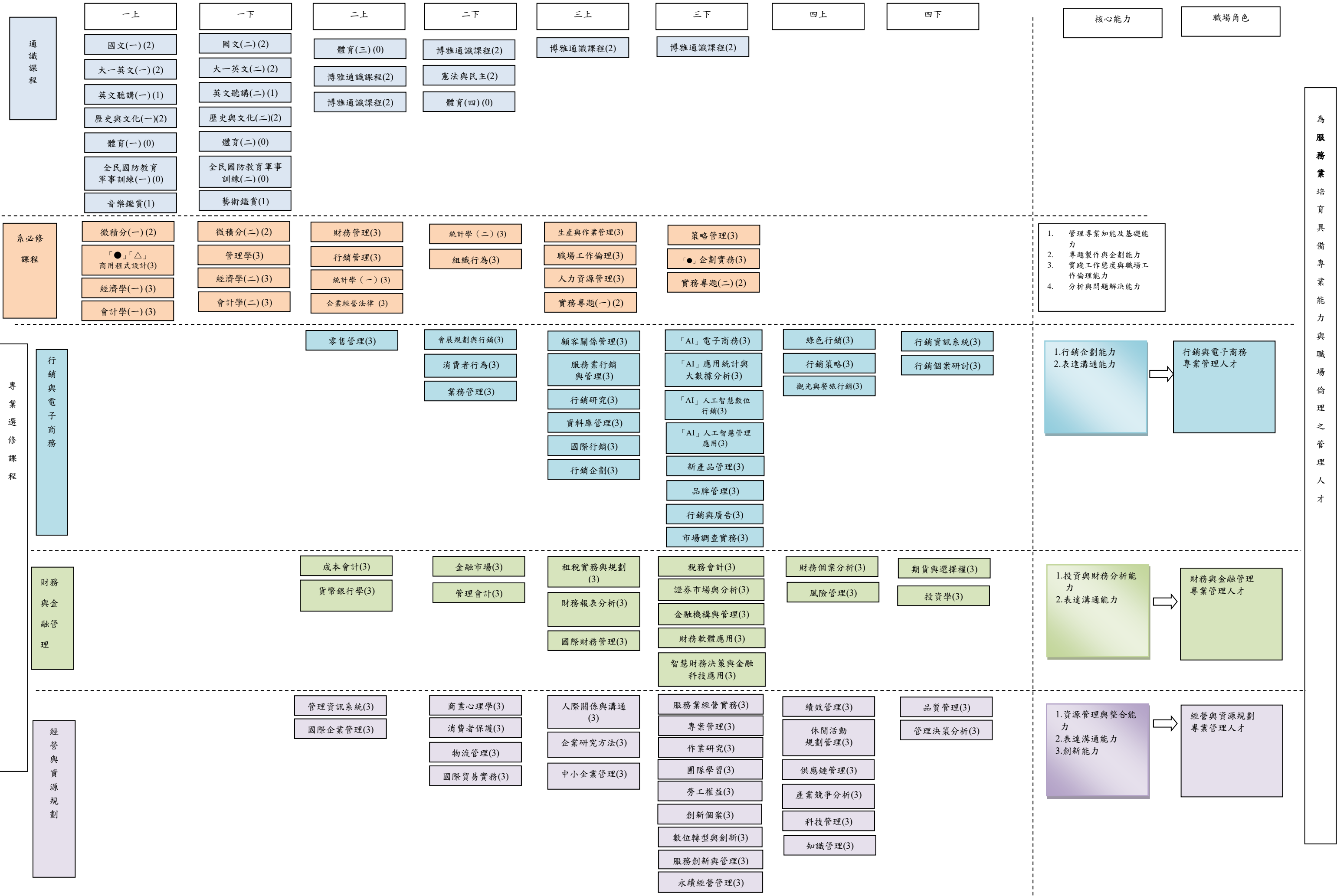
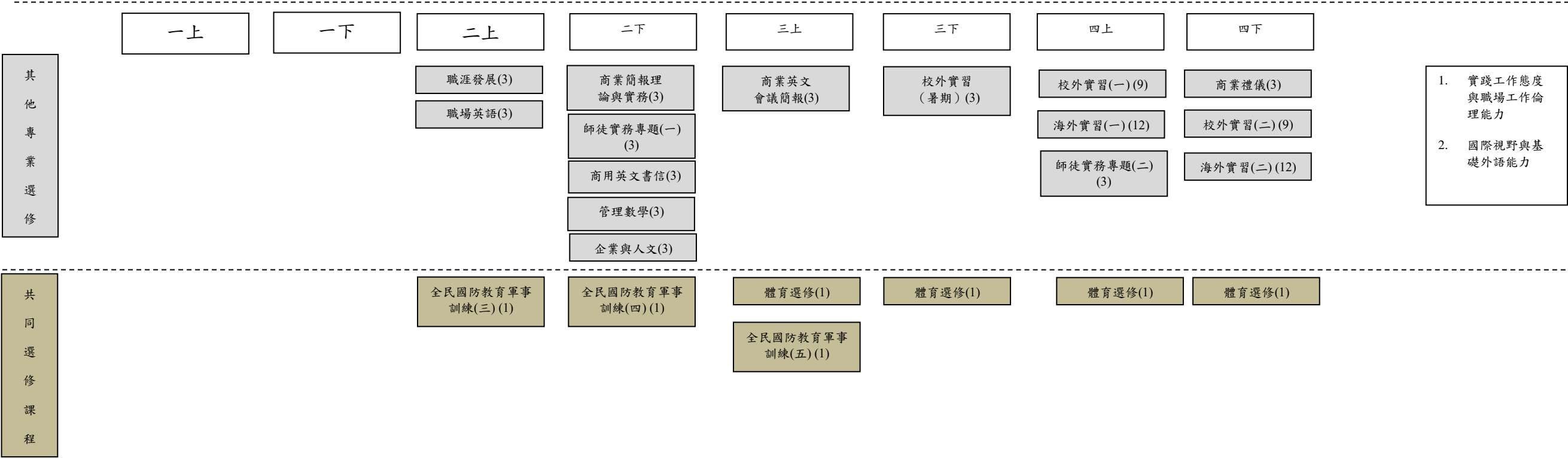


國立勤益科技大學企業管理系日間部四年制 115 學年度課程地圖



國立勤益科技大學企業管理系日間部四年制 115 學年度課程地圖



【修課規定】

- 一、畢業至少應修滿 128 學分【必修 87 學分，選修至少 41 學分(須含本系專業選修至少 30 學分)】
- 二、本校訂有「國立勤益科技大學學生畢業門檻辦法」，畢業門檻條件：英文能力及自主學習，請依規定辦理。
- 三、博雅通識課程三大領域中，每一領域至少各修習一門課程，學分總計至少 10 學分。每門課程學分數（時）為 2 學分 2 學時或 3 學分 3 學時。
- 四、課程名稱前有標示「AI」符號者，為「人工智慧相關課程」。
- 五、課程名稱前有標示「●」符號者，為「職能專業課程」。
- 六、課程名稱前有標示「△」符號者，為「程式設計課程」。
- 七、學生須選讀本系所訂跨領域學程課程 並有成績登錄。
- 「智慧管理跨領域學分學程」：

本系(選修二門)					外系(選擇二門)				
課程選別	學年	科目名稱	學分	學時	選修系	學年	科目名稱	學分	學時
必修	一/下	管理學	3	3	資管系	三/上	巨量資料分析	3	3
必修	三/下	企劃實務	3	3	資管系	二/下	企業資源規劃系統	3	3
選修	三/下	人工智慧管理應用	3	3	工管系	二/上	智慧製造概論	3	3
選修	三/下	電子商務	3	3	工管系	三/下	時間與溝通管理	3	3
選修	三/下	應用統計與大數據分析	3	3	行流系	三/上	網際網路程式設計	3	3
選修	三/下	數位轉型與創新	3	3					
選修	三/下	智慧財務決策與金融科技應用	3	3					
選修	三/下	永續經營管理	3	3					

「創新服務管理跨領域學分學程」：

本系(選修二門)					外系(選擇二門)				
課程選別	學年	科目名稱	學分	學時	選修系	學年	科目名稱	學分	學時
必修	一/下	管理學	3	3	行流系	三/下	創意行銷	3	3
必修	三/下	策略管理	3	3	行流系	二/下	採購與庫存管理	3	3
選修	三/下	創新個案	3	3	健管系	二/下	智慧醫療管理與應用	3	3
選修	三/下	人工智慧數位行銷	3	3	健管系	二/上	健康管理	3	3
選修	三/下	新產品管理	3	3	工管系	二/下	資料庫管理系統	3	3
選修	三/下	服務業經營實務	3	3					
選修	三/下	數位轉型與創新	3	3					
選修	三/下	智慧財務決策與金融科技應用	3	3					
選修	三/下	服務創新與管理	3	3					

備註：畢業前須擇一領域修讀，並應修習該領域中本系必修 2 門課、選修 2 門課、外系選修 2 門課，並依教務處相關規定辦理。

- 八、為因應法規變更、評鑑建議或政府計畫規定等外在因素，本系保有調整學分計畫之權利。若有修訂，將於學期開始前公告，並明確說明修訂內容、影響範圍及相關配套措施，以保障學生權益。

